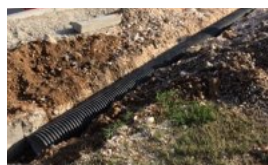




**MY NETWORK  
DETECTION SERVICES**  
A VOTRE SERVICE



**UNE ÉQUIPE DE  
SPÉCIALISTES**  
TOUJOURS  
JOIGNABLES



**UNE OFFRE  
COMPLÈTE D'OUTILS**  
POUR DÉTECTER  
TOUS LES RÉSEAUX



**DE NOMBREUX  
SERVICES ASSOCIÉS**  
FORMATION,  
SUPPORT TERRAIN,...

# SeekerSPR



## RADAR polyvalent 500 MHz

Grâce à sa conception robuste et son logiciel facilitant l'apprentissage, le RADAR SeekerSPR est idéal pour débiter dans la détection de tous types de réseaux jusqu'à 4 m de profondeur.



**UN RADAR TAILLÉ  
POUR LE TERRAIN**  
AVEC DES ROUES DE  
GRANDS DIAMÈTRES



**AISÉMENT  
TRANSPORTABLE**  
DÉMONTABLE  
HOUSSES FOURNIES



**UNE INTERFACE  
CONVIVIALE**  
CLAIRE ET EN  
FRANÇAIS



**DE NOMBREUSES  
ANTENNES ADAPTABLES**  
POUR UN RADAR  
MODULAIRE

# Description

Le RADAR SeekerSPR vous permet détecter tous types de réseaux enterrés d'un diamètre supérieur à 25 mm et cela jusqu'à 4 mètre de profondeur.

Avec son interface tactile en français et son mode d'affichage simplifié, le SeekerSPR vous accompagne dans votre apprentissage de la technologie RADAR. Le mode "expert" vous donne par la suite accès à une multitudes de réglages afin d'affiner vos recherches sur le terrain selon vos propres critères.

Ce RADAR, de conception robuste, est taillé pour le terrain comme le démontre son chariot en alliage d'acier et de fibres de verre. Par ailleurs, les roues avant détachables permettent une détection au plus près des murets, murs, trottoirs, ...

Le SeekerSPR est par ailleurs un RADAR modulable, dont les applications sont multiples grâce à une large gamme d'antennes de différentes fréquences disponibles en option.

# Caractéristiques techniques

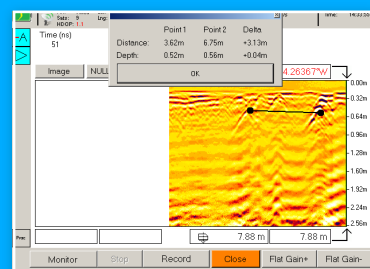
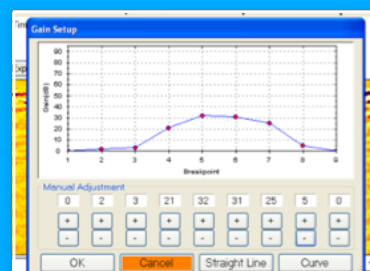
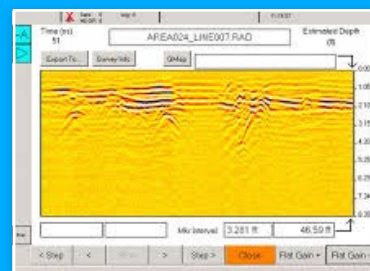
## Unité de contrôle

<b>Processeur</b>	Multi-core Intel® Atom™ Processor
<b>Système d'exploitation</b>	Microsoft Windows XP
<b>Indice de protection</b>	IP 55
<b>Affichage</b>	10,4" Tactile, haute luminosité
<b>Connectivité</b>	2 USB 2.0, 1 RS 232, 1 Port Interface Radar, 1 Port Alimentation DC.

## Système Quantum

<b>Plage dynamique du système</b>	>130 dB
<b>Plage dynamique du récepteur</b>	>90 dB
<b>Gamme de fréquences</b>	300-1300 Mhz
<b>Durée des pulses</b>	0,9 ns
<b>Fréquence de répétition des pulses</b>	1 us
<b>Bande passante effective</b>	3 GHz
<b>Stacking</b>	Automatique
<b>Taux d'échantillonnage nominal</b>	1 000 000 échantillons/s
<b>Température d'utilisation</b>	-11 deg. To 50 deg. C
<b>Indice de protection</b>	IP 55
<b>Garantie</b>	2 ans, pièces et main d'oeuvre

*Parce que sans vous un RADAR n'est rien...*



L'interface du SeekerSPR a été étudiée afin de vous apporter des fonctionnalités haut de gamme, sans les réglages complexes qui y sont trop souvent associés. D'une simple pression, vous pourrez accentuer vos résultats à une profondeur donnée ou encore commencer un nouveau passage sans effacer les précédents, afin que vous puissiez repérer facilement votre réseau. Touchez ce dernier et la profondeur apparait : C'est aussi simple que ça !