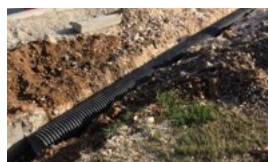




**MY NETWORK
DETECTION SERVICES**
A VOTRE SERVICE



**UNE ÉQUIPE DE
SPÉCIALISTES**
TOUJOURS
JOIGNABLES



**UNE OFFRE
COMPLÈTE D'OUTILS**
POUR DÉTECTER
TOUS LES RÉSEAUX



**DE NOMBREUX
SERVICES ASSOCIÉS**
FORMATION,
SUPPORT TERRAIN,...

RD2000 Super C.A.T.

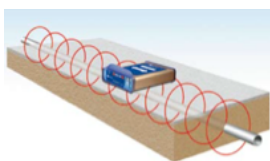


Détecteur d'évitement de réseaux

Utilisé dans le cadre d'une recherche d'évitement de réseaux, le RD2000 Super CAT permet de localiser rapidement les réseaux métalliques conducteurs alentours.



**LOCALISATION
RAPIDE**
AFFICHAGE SIMPLE
D'UTILISATION



**TROIS FREQUENCES
DISPONIBLES**
CONNEXION DIRECTE
OU INDUCTION



**FONCTION STRIKE
ALERT**
DETECTION CABLES
AFFLEURANTS



**COMPATIBLE
FLEXITRACE**
BRANCHEMENTS EAU,
GAZ OU FOURREAUX

Description

Le RD2000 est un outil d'évitement de réseaux. A ce titre, il permet la localisation des différent réseaux enterrés, et indique la profondeur à laquelle ils se trouvent avec précision.

L'émetteur de 1 Watt injecte une fréquence choisie par l'opérateur, sur tous types de câbles et canalisations métalliques; soit en mode connexion directe grâce aux accessoires fournis, soit en mode induction.

Une pince d'émission est également disponible pour raccorder l'émetteur rapidement à un câble ou une canalisation visible et accessible. Trois fréquences sont disponibles : 640Hz, 8kHz, et 33kHz.

Le récepteur permet ensuite à l'opérateur de localiser les réseaux environnants, soit en mode passif avec la détection des signaux radios et 50Hz naturellement rayonnant sur certains réseaux conducteurs, soit en mode actif, pour détecter seulement la fréquence injectée par l'émetteur.

Très simple d'utilisation, l'opérateur règle alors la sensibilité du récepteur, tout en activant la mesure d'une seule main. La fonction Strike Alert, permet d'avertir de la présence affleurante d'un câble par un signal sonore et visuel. De plus, le récepteur indique automatiquement en temps réel la profondeur du réseau détecté facilitant l'opération pour l'utilisateur.

L'intensité du signal est affichée sous la forme d'un bargraph, mais un haut parleur détachable est également présent.

Caractéristiques techniques

Récepteur RD2000	
Alimentation	2 piles LR20 1,5V Alcaline (approximativement 40h d'autonomie)
Précision de la mesure	+ ou - 10% de la profondeur
Précision de la profondeur	Sur un signal non distendu, sans signaux adjacents : + ou - 5% de 0,1m à 3m
Ecran	LCD Rétroéclairé

Emetteur RD2000	
Alimentation	4 piles LR20 1,5V Alcaline (approximativement 12h d'autonomie)
Puissance de sortie	Paramétrable 0,25 Watt ou 1Watt
Température d'utilisation	-20°C à 60°C
Fréquences	640hz, 8kHz, et 33kHz
Garantie	1 an, pièces et main d'oeuvre

Une première étape dans la détection des réseaux enterrés



Dans le cadre des réglementations DT/DICT, la nécessité de localiser les réseaux avec précision est de plus en plus importante. Si le RD2000 est un outil intéressant pour acquérir les bases de la détection, et éviter les réseaux en phase de terrassement, il est judicieux d'évoluer vers un localisateur plus complet de type RD8000PDL, accompagné d'un radar tri-fréquences QUANTUM dans le cas où vous souhaiteriez réaliser la détection précise des réseaux.