



**MY NETWORK  
DETECTION SERVICES**  
A VOTRE SERVICE



**UNE ÉQUIPE DE  
SPÉCIALISTES**  
TOUJOURS  
JOIGNABLES



**UNE OFFRE  
COMPLÈTE D'OUTILS**  
POUR DÉTECTER  
TOUS LES RÉSEAUX



**DE NOMBREUX  
SERVICES ASSOCIÉS**  
FORMATION,  
SUPPORT TERRAIN,...

# ENDURAMAT



## Plaque renforcée en composite

Solution de protection de terrain, ou de création d'accès temporaire par plaques en composite renforcées, supportant un poids jusqu'à 80 tonnes, sans causer de dommages significatifs au sol.



**SYSTÈME LÉGER ET  
ROBUSTE**  
DEUX PERSONNES  
SUFFISENT



**FACILE A  
TRANSPORTER**  
FACILE A  
ENTREPOSER



**CHARGE MAXIMALE  
80 TONNES**  
RÉSISTANT À TOUS  
TYPES D'ENGINS



**MATÉRIAU EN  
POLYMERÉ**  
NE ROUILLE PAS, NE  
S'OXYDE PAS

# Description

Les plaques de protection EnduraMat sont conçues spécifiquement pour une utilisation intensive en extérieur.

Elles permettent de faire circuler des véhicules, tracteurs, pelleteuses, grues et autres engins de chantier, jusqu'à 80 tonnes, sans causer de dommages significatifs sur la surface les supportant.

Système modulaire constitué d'éléments individuels reliés entre eux, chaque plaque vient se poser au contact direct de la précédente, permettant ainsi de dimensionner la protection à la convenance de l'opérateur.

Les plaques sont fixées facilement par quatre vis. En moyenne 15 minutes sont nécessaires pour une couverture de 50 m<sup>2</sup>.

EnduraMat est également très simple à nettoyer une fois le chantier terminé. Extrêmement robuste, chaque plaque est garantie 10 ans, quand utilisée suivant nos recommandations.

Le matériau utilisé est 100% recyclable, la surface est anti-dérapante pour les piétons et les véhicules. Des ouvertures sont présentes au bord des plaques afin de facilement pouvoir les saisir, et ainsi simplifier le chargement et déchargement, ainsi que le positionnement des plaques au sol.

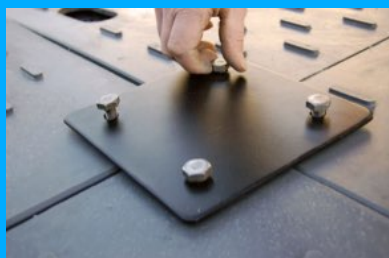
Pour finir, la solution EnduraMat est compatible avec les autres modèles du marché.

Plusieurs couleurs sont disponibles, vert, jaune, bleu, rouge, et bien d'autres, ces plaques sont personnalisables sur demande et suivant les quantités.

# Caractéristiques techniques

Plaque EnduraMat		
Longueur	2440 mm	2286 mm
Largeur	1220 mm	915 mm
Épaisseur	12 mm	12 mm
Poids	32 kg	24 kg
Nombre par palette	30	60
Couleurs	Jaune, Rouge, Vert, Noir, Bleu, Translucide (quantité minimum requise suivant couleur)	
Consignes de sécurité		
Charge maximum de 80 Tonnes	Tous types de véhicules, voitures, camping car, camion, avion etc.	

*Une installation facile et rapide*



La mise en oeuvre est simple et assure un confort de travail optimal et une grande sécurité. Afin d'assurer la stabilité de l'ensemble des éléments au sol, un support de fixation se visse aux quatre plaques à proximité, permettant ainsi de créer un chemin d'accès temporaire, une plateforme de protection. Le montage et le démontage se font très rapidement à 2 personnes et sans engin de levage.

Afin d'améliorer leur(s) produit(s), nos fournisseurs se réservent le droit de modifier, à tout moment et sans préavis, leur(s) produit(s) décrit(s) dans cette documentation. My-NDS est une SARL au capital de 6 000 € inscrite au TC de Toulon, SIREN : 805 379 831. My-NDS © et son logo sont des marques déposés. Toutes reproductions même partielles sont interdites sans autorisation écrite de My-NDS.