



**MY NETWORK
DETECTION SERVICES**
A VOTRE SERVICE



**UNE ÉQUIPE DE
SPÉCIALISTES**
TOUJOURS
JOIGNABLES



**UNE OFFRE
COMPLÈTE D'OUTILS**
POUR DÉTECTER
TOUS LES RÉSEAUX



**DE NOMBREUX
SERVICES ASSOCIÉS**
FORMATION,
SUPPORT TERRAIN,...

PLAQUE DE CHAUSSEE



Plaque de chaussée en composite

Très sûres et extrêmement pratiques d'utilisation, les plaques de chaussée 15/5 sont idéales pour couvrir le passage d'une tranchée ouverte; remplaçant efficacement les plaques en métal.



**SYSTÈME LEGER ET
ROBUSTE**
DEUX PERSONNES
SUFFISENT



**FACILE A
TRANSPORTER**
FACILE A
ENTREPOSER



**CHARGE MAXIMALE
6000 KG**
SOIT LA ROUE D'UN
VÉHICULE DE 44 T



**MATERIAU EN
POLYMERE**
NE ROUILLE PAS, NE
S'OXYDE PAS

Description

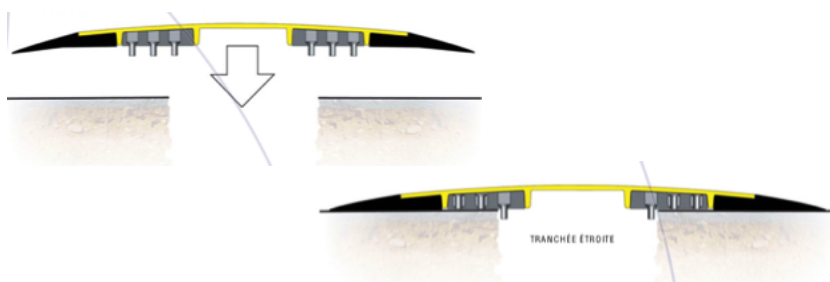
Les plaques de chaussée 15/5 sont une alternative fiable et efficace aux plaques métalliques, lourdes et couteuses qui nécessitent l'intervention d'une grue.

Système modulaire constitué d'éléments individuels reliés entre eux, chaque plaque vient se poser au contact direct de la précédente, permettant ainsi que dimensionner la protection à la convenance de l'opérateur.

La surface antidérapante offre un accès aux piétons sécurisé et les embouts en PVC la rend très silencieuse, c'est une solution idéale pour les quartiers résidentiels.

Ces plaques ont été testées pour être utilisées avec un véhicule de 44 tonnes sur des tranchées mesurant jusqu'à 700 mm de large maximum.

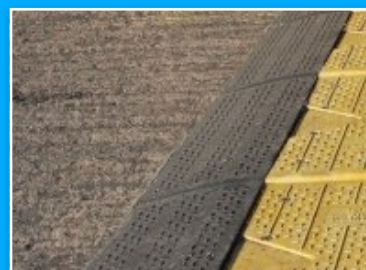
L'installation se fait aisément, deux personnes suffisent à poser une plaque dont le poids est de 40 Kg. Sous la plaque, des embouts rétractables assurent la stabilité de cette dernière et la solidité de l'ensemble de la structure.



Caractéristiques techniques

Plaque de chaussée	
Longueur	1500 mm
Largeur	500 mm
Poids	44 Kg
Nombre par palette	20
Couleurs	Jaune et noir
Rebord	Caoutchouc de dureté Shore A 70-80
Consignes de sécurité	
Charge maximum de 6000kg	Correspond à la charge d'un véhicule de 44 tonnes
Largeur maximale de la tranchée	700 mm
Vitesse maximum de passage	16 Km/h

Une installation facile et rapide



La mise en oeuvre est simple et assure un confort de travail optimal et une grande sécurité.

Le rebord des plaques est composé de PVC flexible, ce qui permet la réduction du bruit lors du passage des véhicules.

Deux éléments d'extrémité sont également disponibles pour finaliser l'ensemble.

Le montage et le démontage se font très rapidement à 2 personnes et sans engin de levage.