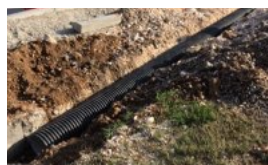




**MY NETWORK
DETECTION SERVICES**
A VOTRE SERVICE



**UNE ÉQUIPE DE
SPÉCIALISTES**
TOUJOURS
JOIGNABLES



**UNE OFFRE
COMPLÈTE D'OUTILS**
POUR DÉTECTER
TOUS LES RÉSEAUX



**DE NOMBREUX
SERVICES ASSOCIÉS**
FORMATION,
SUPPORT TERRAIN,...

K9-30



Projecteur LED 30W

Grâce à ses trente LEDs haute-puissance, le K9-30 est un projecteur autonome qui éclairera efficacement votre chantier jusqu'au bout de la nuit.



**UN PROJECTEUR
ULTRA PORTABLE**
AVEC SON POIDS ET
VOLUME RÉDUITS



**TAILLÉ POUR LE
TERRAIN**
AVEC SA CONCEPTION
ROBUSTE



**UN SYSTÈME FACILE
À DÉPLOYER**
OPÉRATIONNEL EN
MOINS D'UNE MINUTE



**UNE GRANDE
AUTONOMIE**
JUSQU'À 9H GRACE À
SES BATTERIES LITHIUM

Description

Le K9-30 est un projecteur portable autonome, sur pied, tout-en-un, et équipé de la dernière technologie LED.

Puissant, modulable, performant, et robuste, le K9-30 est facile à mettre en œuvre. Il ne nécessite aucune maintenance particulière et peut travailler dans des environnements difficiles. Le K9-30 est aussi disponible en version VEPACK, pour être rechargé directement via un cordon de type allumecigare. L'alimentation est assurée soit par une batterie au Plomb (SLA), soit par une batterie au Lithium.

Les différents accessoires et options du K9-30 comme sa fonction de détection de panne de courant pour une utilisation en éclairage de secours, sa télécommande, ses perches de différentes hauteurs, ainsi que ses supports magnétiques vous permettront de faire face à toutes les situations.

Caractéristiques techniques

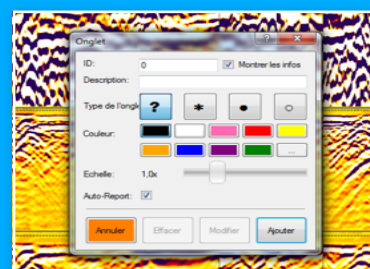
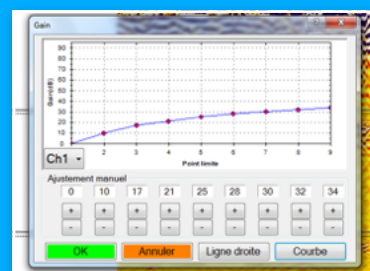
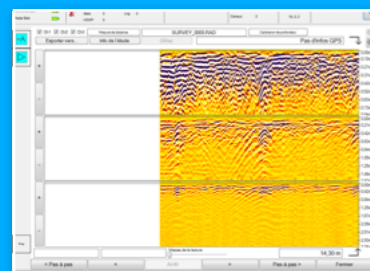
Projecteur K9-30

Puissance LED	30 x 1 W
Nombre de Cycles batterie de 100% à 0%	SLA : 300 cycles, Lithium : 500 cycles.
Durée de charge	SLA : 8 Hrs, Lithium : 7 Hrs.
Autonomie à puissance 100%	SLA : 8 Hrs, Lithium : 9 Hrs.
Durée moyenne de vie des LEDs	50 000 Hrs.
Réglage de la puissance	Allumage immédiat 6 niveaux : 8% - 25% - 50% - 75% - 100% - 125%
Indice de Protection	IP 54
Caractéristiques de sécurité	Mode Flash et SOS, Protection Thermique.
Caractéristiques Photométriques	Puissance Lumineuse de 4000 lm à 6 500 °K, Intensité Lumineuse à 1 m à 100% : 14100 Lx.
Dimensions en mm	390 x 195 x 255
Poids	SLA : 11,8 Kg Lithium : 8 Kg
Hauteur perche déployée	Jusqu'à 1,80 m (selon perche choisie à la commande)

Accessoires disponibles sur demande

Alimentation	VEPACK pour chargeur véhicule 12/24 V Batterie SLA ou Lithium
Autres	Perches, support magnétique, platine multi-têtes...

*Une modularité
exemplaire ...*



Avec sa perche réglable en hauteur, sa tête inclinable rotative et ses 6 niveaux de puissance différents, vous pourrez parfaitement adapter le flux d'éclairage à votre chantier. Vous pourrez également profiter d'un éclairage de zone grâce au diffuseur intégré du K9-30. Quant à la fonction optionnelle d'allumage automatique en cas de coupure de courant, celle-ci vous permettra même de l'utiliser en éclairage de secours !